

Mit uns können
Sie abrechnen!

INHA

Heizkostenabrechnung & Geräteservice



Elektronischer Heizkostenverteiler Q caloric 5

Elektronisches Gerät für die Heizkostenverteilung durch Erfassen der Wärmeabgabe von Heizkörpern. Einfühlermessprinzip. Speicherung des kumulierten Wertes an wählbarem Stichtag.

Anwendung

Der Heizkostenverteiler Q caloric 5 (Q5P3) wird eingesetzt, wenn die Heizkosten unter mehreren Verbrauchern anhand des tatsächlichen Verbrauches aufzuteilen sind. Hauptanwendungsgebiete sind Heizungsanlagen mit zentraler Wärmeaufbereitung, in denen die Heizenergie an die Verbraucher individuell abgegeben wird.

Derartige Anlagen werden z. B. eingesetzt in:

- Mehrfamilienhäusern
- Büro- und Verwaltungsbauten.

Typische Anwender sind:

- Private Gebäudeeigentümer
- Wohnungswirtschaft und Wohnbaugenossenschaften
- Gebäudeservicefirmen und Immobilienverwaltungen.

Heizkörperseitig ist der Heizkostenverteiler verwendbar für:

- Gliederheizkörper (Radiatoren)
- Röhrenradiatoren
- Plattenheizkörper mit waagrechter und senkrechter Wasserführung
- Rohrregister-Heizkörper
- Konvektoren

INHA GmbH
Hechinger Str. 38
72145 Hirrlingen

Tel. : 07478 – 93505-0
Fax. : 07478 – 93505-50
e-Mail : service@inha-net.de
www.inha-net.de

Funktionen

Mit uns können
Sie abrechnen!

INHHA

Heizkostenabrechnung & Geräteservice

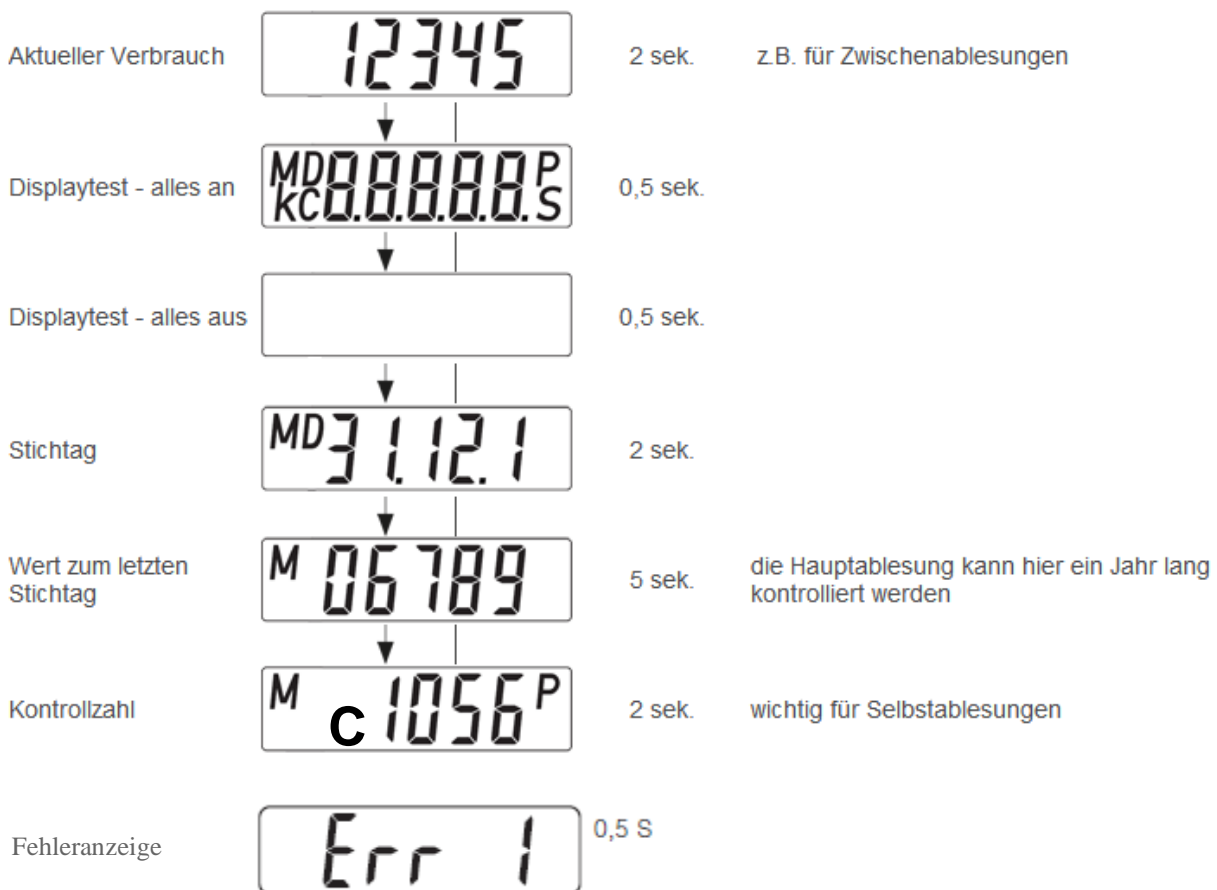
- Bestimmung der Wärmeabgabe anhand der Heizkörpertemperatur
- Kumulieren des Verbrauchs seit dem letzten Stichtag
- Speichern des Verbrauchs am Stichtag
- Selbstüberwachung mit Fehleranzeige
- Kontrollzahl zur Briefablesung des aktuellen und des Stichtagwertes

Messprinzip

Das Gerät arbeitet nach dem Einfühler-Messprinzip mit Standardskala. Bestimmung der abgegebenen Wärmemenge eines Heizkörpers anhand der gemessenen und bewerteten Heizkörpertemperatur, mit intelligenter und dynamischer Heizbetriebserkennung.

Anzeige

Der Anzeigehalt wechselt selbständig und umfasst folgende Daten



Manipulation bzw. Gehäuseöffnung

Wird im Manipulationsfall, je nach Programmierung, entweder als Klartext alternierend mit den Verbrauchswerten oder durch den Indikator „c“ diskret in allen Displays angezeigt.

Beispiel: Display „Aktueller Wert“ mit „c“.

0,5 S

Klartext

0,5 S

diskret