

Mit uns können
Sie abrechnen!

Formular zur Zwischenablesung

Anschrift der betreffenden Wohnung:

Name: _____
Straße: _____
PLZ/Ort: _____
Tel.: _____
E-Mail: _____

Liegenschaftsnummer: _____
Nutzernummer: _____
Lage: _____

INFO unter Tel.: 07478 93505-0
oder Fax: 07478 93505-50
E-Mail: service@inha-net.de

Datum: _____

Unterschrift: _____

Ablesewerte Heizkostenverteiler

		4-stellige Zahl	z. B. 31.12.	4-stellige Zahl mit M	4-stellige Zahl mit C
Raum- bezeichnung	Geräte-Nr.	Aktueller Wert	Stichtag	Wert zum Stichtag	Prüfziffer

Ablesewerte Warmwasserzähler

Raum	Geräte-Nr.	Aktueller Wert

Ablesewerte Kaltwasserzähler

Raum	Geräte-Nr.	Aktueller Wert

Ablesewerte Wärmemengenzähler

Raum	Geräte-Nr.	Aktueller Wert

Mit uns können
Sie abrechnen!

Sehr geehrte Damen und Herren,

bitte geben Sie uns für eventuelle Rückfragen eine Telefonnummer an und senden uns dieses Formular nach der Selbstablesung zurück (**per Post: INHA Haustechnik GmbH, Hechinger Str. 38, 72145 Hirrlingen, Fax: 07478 93505-50 oder E-Mail: service@inha-net.de**).

Wichtige Informationen zur Selbstablesung

Es ist nicht möglich nach der Zwischenablesung einer Wohnung sofort eine Heizkostenabrechnung zu erstellen. Für die Abrechnung werden die Energie- und Nebenkosten des ganzen Abrechnungsjahres und die Ablesung aller Wohnungen benötigt.

Die Abrechnung eines ausgezogenen Nutzers innerhalb der Abrechnungsperiode kann erst mit der nächsten Gesamtabrechnung für das ganze Gebäude erstellt werden.

Bitte beachten Sie, dass die Geräte in der Wohnung von links nach rechts abgelesen werden. Beginnen Sie also am ersten Heizkörper links von der Eingangstür. Die richtige Reihenfolge ist aus dem letzten Ablesebeleg ersichtlich.

Informationen für den Ablesevorgang

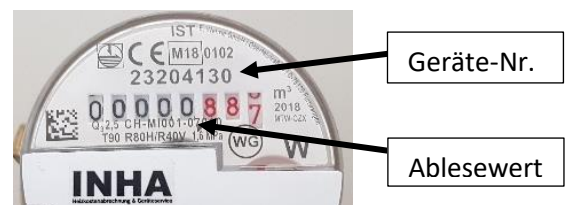
Ablesung der Heizkostenverteiler

Die Anzeige auf Ihrem Heizkostenverteiler (montiert an jedem Heizkörper) wechselt innerhalb weniger Sekunden den jeweiligen Anzeigewert. Bitte tragen Sie diese Werte in die dafür vorgesehene Spalte ein.



Ablesung der Wasserzähler

Die Gerätenummer ist in der Regel eine acht stellige Zahl. **Als Ablesung tragen Sie bitte die Anzeige im Sichtfenster der Uhr** (gekennzeichnet als Ablesewert) mit einer Stelle nach dem Komma ein. Volle Kubikmeter sind schwarze Zahlen, die Kommastellen sind rot.



Ablesung der Wärmemengenzähler

Die Gerätenummer ist in der Regel eine 7-stellige Zahl. **Als Ablesung tragen Sie bitte den aktuellen Wert ein**, der auf dem Displayfenster angezeigt wird. Sollte der Wärmemengenzähler keinen Wert anzeigen, so drücken Sie bitte einmal auf den Knopf.

